



UNIVERSITÀ
DEGLI STUDI
DI BERGAMO

Dipartimento
di Scienze Aziendali

Il monitoraggio civico del PNRR

RESTAURO E RICONVERSIONE FUNZIONALE DEL COMPENDIO
DELL'EX CARCERE DI SANT'AGATA

Laurea Triennale di Economia
Aziendale

RELATORI

Paolo Giupponi
Elisa Invernizzi
Federico Marzani
Chiara Federico
Marianna Andolina

DATA 22 giugno 2022

Il monitoraggio civico del PNRR

RESTAURO E RICONVERSIONE FUNZIONALE DEL COMPENDIO DELL'EX CARCERE DI SANT'AGATA

Laboratorio di Spesa pubblica e Monitoraggio Civico
Dipartimento di Scienze Aziendali, Università degli Studi di Bergamo



UNIVERSITÀ
DEGLI STUDI
DI BERGAMO

Dipartimento
di Scienze Aziendali

RESTAURO E RICONVERSIONE FUNZIONALE DEL COMPENDIO DELL'EX CARCERE DI SANT'AGATA

Inviato il 23/05/2022 | Di **Moniteam**



Descrizione

Il progetto prevede il restauro e la riconversione dell'ex carcere di Sant'Agata in Città Alta.

Esso fa parte del Programma innovativo nazionale per la qualità dell'abitare (PINQuA), finanziato con i fondi del PNRR, finalizzato a riqualificare e incrementare il patrimonio destinato all'edilizia residenziale sociale, a rigenerare il tessuto socio-economico, a incrementare l'accessibilità, la sicurezza dei luoghi e la rifunionalizzazione di spazi e immobili pubblici, nonché a migliorare la coesione sociale e la qualità della vita dei cittadini, in un'ottica di sostenibilità e densificazione, senza consumo di nuovo suolo e secondo i principi e gli indirizzi adottati dall'Unione europea, secondo il modello urbano della città intelligente, inclusiva e sostenibile (Smart City).

In modo particolare verranno creati nuovi alloggi in un edificio di alto valore storico, garantendo la residenzialità ai ceti sociali più fragili, alle giovani coppie e agli anziani del quartiere; verranno anche creati spazi per attività sociali, economiche e legate al tempo libero.

Gli obiettivi prioritari della soluzione progettuale oggetto di finanziamento che l'Amministrazione comunale intende sviluppare sono indirizzati a una:

- Funzione abitativa: attuare una politica della residenzialità finalizzata a contenere il fenomeno di espulsione dei ceti sociali più fragili dal contesto storico della Città Alta fornendo un numero significativo di nuovi alloggi senza consumo di suolo e fornendo spazi per servizi sociali collegati alla residenza;
- Funzione mnemonica: valorizzare un bene di interesse storico e i suoi elementi architettonici, tipologici ed artistici mediante il mantenimento dello schema distributivo dell'ex carcere, il restauro e il consolidamento a memoria degli elementi originari esistenti e della sua funzione di casa di reclusione.

Il progetto fa parte di un bando del ministero delle Infrastrutture e Trasporti a cui il Comune di Bergamo ha deciso di partecipare. Il bando nazionale prevede uno stanziamento di 853 milioni e un contributo di 15 milioni per ogni proposta ammessa al finanziamento. Il Comune di Bergamo partecipa con due diversi progetti, che vogliono favorire la rigenerazione di due luoghi della città, piazzale Visconti al Villaggio degli Sposi e l'ex monastero e carcere di Sant'Agata, in Città Alta.

Il progetto della riqualificazione dell'ex carcere di Sant'Agata nasce dalla collaborazione del Comune con la Cooperativa Città Alta che ha già riqualificato un'ampia porzione della struttura e adesso vuole realizzare una destinazione abitativa nella restante parte del comparto, con appartamenti pensati l'insediamento di giovani e giovani coppie a canone contenuto, con l'obiettivo di incidere sul tessuto sociale del centro storico.



- ❖ **Soggetto responsabile:**
Comune di Bergamo;
- ❖ **Progetto non ancora avviato, stadio preliminare**



COMPENDIO DELL'EX CARCERE DI SANT'AGATA

Ente	Comune di Bergamo
Finanziamento	€ 7.728.036,8
Posizione graduatoria	143°
Punteggio ottenuto	32,8422
ID PINQuA	304

Fonte: Rapporto Pinqua redatto dall'Unità di Missione PNRR del MIMS in collaborazione con la DIGES

6.256.000,00 euro: Spesa prevista per l'intervento.
Relazione tecnico-illustrativa

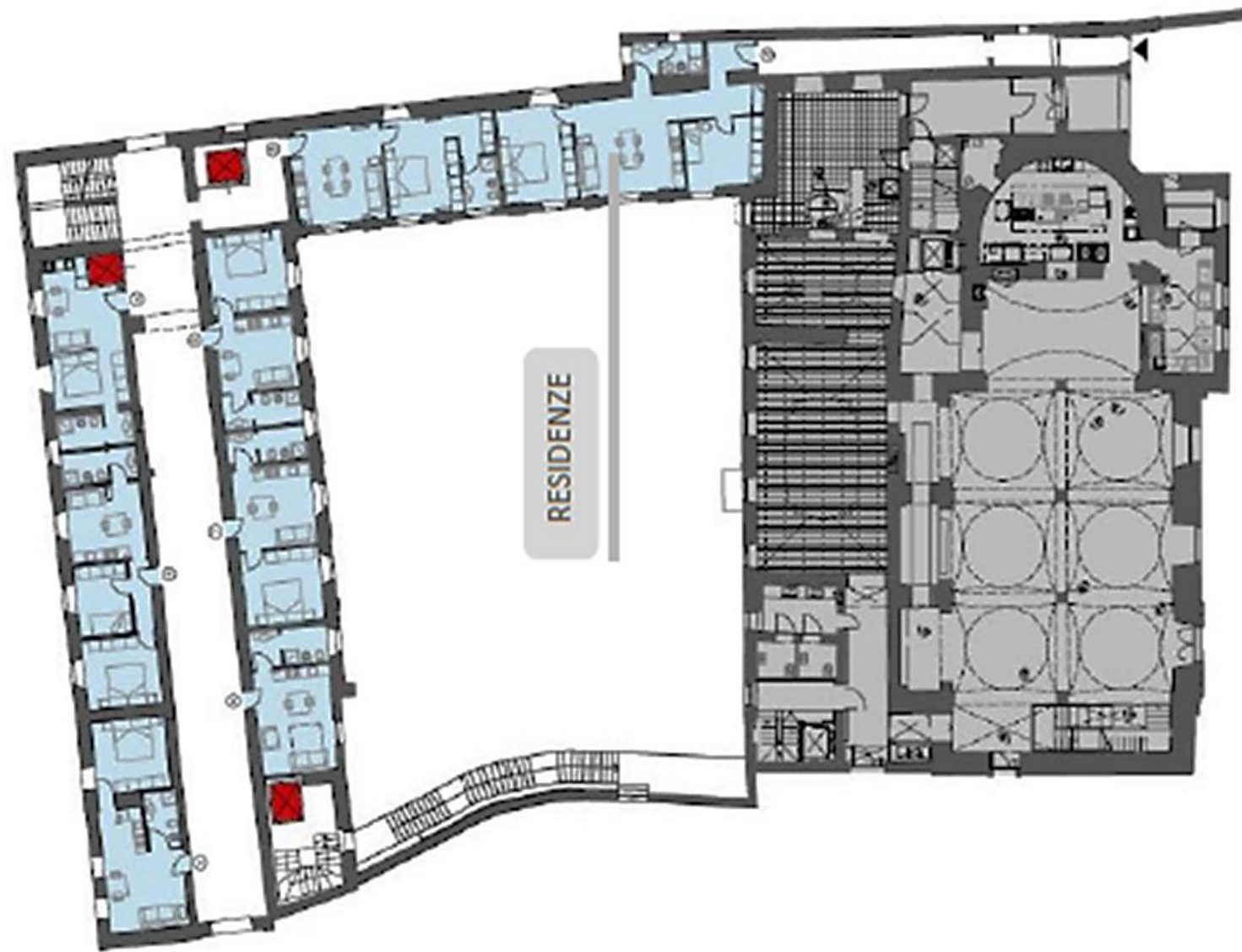
8.885.000,00 euro: Spesa riportata sul sito OpenCUP



15
unità
abitative



4.458
m²
spazi pubblici



UNIVERSITÀ
DEGLI STUDI
DI BERGAMO

Dipartimento
di Scienze Aziendali

Interventi previsti

Cella carceraria



Antica Sala del Capitolo.



Corpo Est. Oggetto di intervento di riqualificazione



Metodo



CRITICITÀ: Reperire autonomamente i dati necessari per poter monitorare il progetto



Punti di forza del progetto

Utilizzo di un edificio
parzialmente abbandonato

Valorizzazione del patrimonio
storico dell'edificio

Ripopolamento del
quartiere interessato



UNIVERSITÀ
DEGLI STUDI
DI BERGAMO

Dipartimento
di Scienze Aziendali

Punti di debolezza del progetto

- Chiusura di spazi che saranno ad uso privato e non più completamente accessibili come lo sono adesso.
- Dubbi circa la reale esigenza di avere nuovi insediamenti abitativi in Città Alta (seppure ottenuti dal recupero di costruzioni già esistenti).



Se quei muri: una pagina di storia per una mostra curata da Isrec Bergamo, Associazione Maite e Comune di Bergamo
***Mostra prorogata fino al 15 settembre 2022**

Se quei muri è una mostra che rievoca la vita di donne e uomini incarcerati all'interno di Sant'Agata tra il settembre 1943 e il maggio 1945. L'Ex Carcere di Sant'Agata è stato un luogo a lungo dimenticato, situato nel cuore di Città Alta e oggi al centro di un'importante operazione di riqualificazione.



UNIVERSITÀ
DEGLI STUDI
DI BERGAMO

Dipartimento
di Scienze Aziendali

Potenziali rischi



Mancato rispetto dei tempi e degli obiettivi di progetto

Problemi legati ad assegnazione degli appartamenti

Difficile coesistenza tra spazi pubblici e spazi privati

Mancata conservazione delle attuali interazioni socio-culturali



Suggerimenti

- Potenziare la rete delle connessioni urbane del versante settentrionale di Città Alta in cui il complesso è inserito, favorendo il collegamento tra quest'ultimo e gli spazi pubblici della città e rendendo più agevole l'accesso agli alloggi;
- Operare, accanto alla riconversione funzionale, una riqualificazione energetica dell'ex carcere di Sant'Agata, coerentemente con la rivoluzione verde e la transizione ecologica promosse dallo stesso PNRR;
- Ripensare più in generale i servizi della zona e a come attrarre eventualmente i soggetti privati affinché possano investire in Città Alta:
 - ✓ Dimensioni ridotte della Biblioteca di quartiere;
 - ✓ Aule studio per eventuali studenti assegnatari delle case;
 - ✓ Turismo e/o comunità locale? Quale identità per Bergamo Alta e quindi quali servizi?;
- Far sì che l'ex carcere diventi esso stesso uno spazio aperto e utilizzabile;
- Coinvolgere maggiormente le associazioni che già operano nella struttura;
- Utilizzare parte degli alloggi per studenti fuorisede.



Gruppo di monitoraggio civico:

- ❑ Paolo Giupponi
- ❑ Elisa Invernizzi
- ❑ Federico Marzani
- ❑ Chiara Federico
- ❑ Marianna Andolina

